

ZBIERKA  **ZÁKONOV**
SLOVENSKEJ REPUBLIKY

Ročník 2012

Uverejnené: 21.02.2012

Časová verzia predpisu účinná od: 01.03.2012

58

NARIADENIE VLÁDY

Slovenskej republiky

z 8. februára 2012,

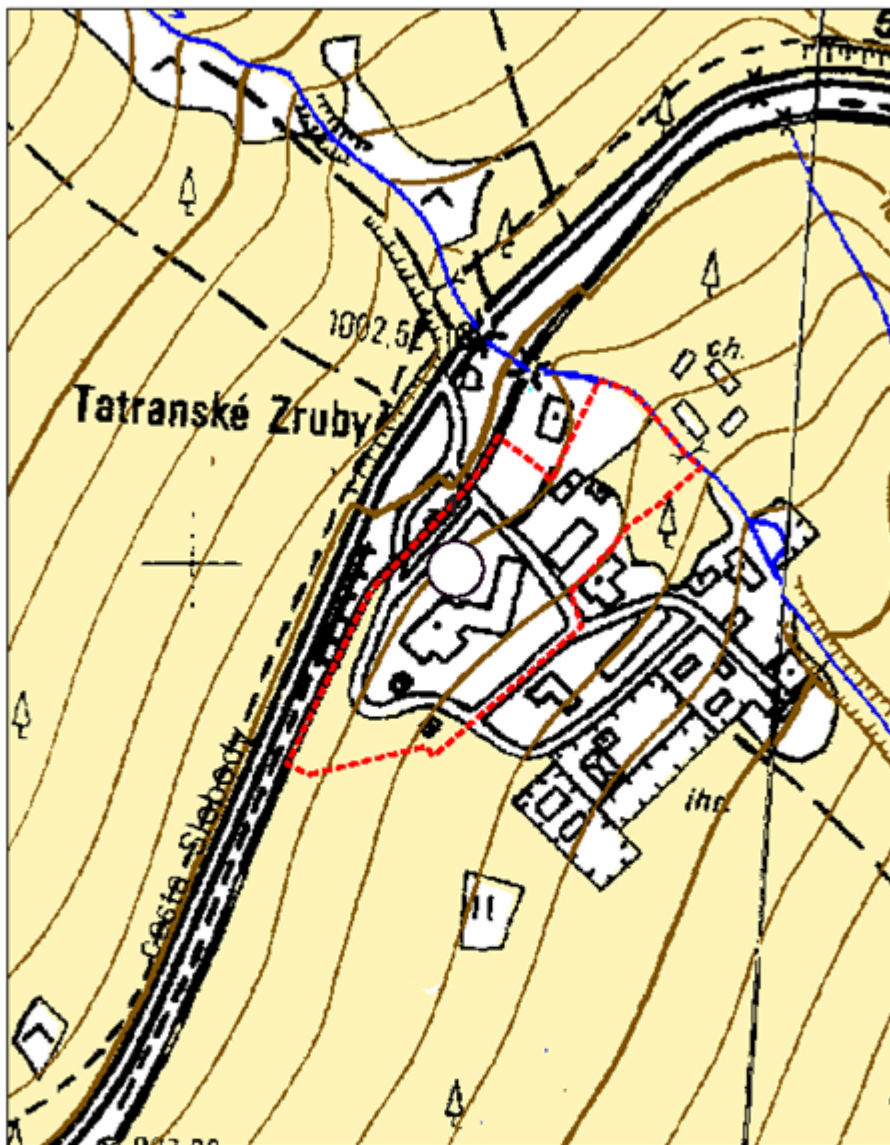
**ktorým sa mení a dopĺňa nariadenie vlády Slovenskej republiky č.
446/2006 Z. z., ktorým sa vydáva Štatút kúpeľného miesta Vysoké
Tatry**

Vláda Slovenskej republiky podľa § 35 ods. 10 zákona č. 538/2005 Z. z. o prírodných liečivých vodách, prírodných liečebných kúpeľoch, kúpeľných miestach a prírodných minerálnych vodách a o zmene a doplnení niektorých zákonov nariaďuje:

Čl. I

Nariadenie vlády Slovenskej republiky č. 446/2006 Z. z., ktorým sa vydáva Štatút kúpeľného miesta Vysoké Tatry sa mení a dopĺňa takto:

1. V prílohe čl. I sa odsek 3 dopĺňa písmenom h), ktoré znie:
„h) kúpeľné územie v mestskej časti Tatranské Zruby.“.
2. V prílohe čl. I ods. 4 druhej vete sa číslo „8“ nahrádza číslom „9“.
3. V prílohe sa čl. I dopĺňa odsekom 12, ktorý znie:
„(12) Opis hraníc kúpeľného územia v mestskej časti Tatranské Zruby:
 - a) západnú hranicu tvorí časť trate Tatranskej elektrickej železnice nad areálom kúpeľnej liečebne od koncového bodu južnej hranice až po asfaltové parkovisko pri bytovom dome Vostok, odkiaľ pokračuje severná hranica,
 - b) severná hranica vedie od trate Tatranskej elektrickej železnice k asfaltovému parkovisku pri bytovom dome Vostok (parc. č. 504/2), pokračuje okolo plochy parkoviska k potoku a ďalej je tvorená potokom až po chodník nad objektom na pozemku parc. č. 504/12,
 - c) východná hranica sa napája na severnú hranicu v priesečníku potoka a chodníka nad objektom na pozemku parc. č. 504/12, pokračuje po tomto chodníku až po cestu vedúcu z parkoviska pre hlavnú liečebnú budovu nad objektom na pozemku parc. č. 504/10 a pod pozemkom parc. č. 504/46 – zeleň pod hlavnou liečebnou budovou,
 - d) južná hranica smeruje po hranici pozemkov parc. č. 504/49 a parc. č. 504/39 až po trať Tatranskej elektrickej železnice, odkiaľ sa začína západná hranica.“.
4. V prílohe sa za obrázok č. 8 dopĺňa obrázok č. 9:



LEGENDA:

— — — — — HRANICA KÚ

MIERKA 1: 3 000



① HLAVNÁ LIEČEBNÁ BUDOVA

KÚPEĽNÉ MIESTO
VYSOKÉ TATRY
HRANICA KÚPEĽNÉHO ÚZEMIA KÚ/
MESTSKEJ ČASTI
TATRANSKÉ ZRUBY

Čl. II

Toto nariadenie vlády nadobúda účinnosť 1. marca 2012.

Iveta Radičová v. r.

Vydavateľ Zbierky zákonov Slovenskej republiky a prevádzkovateľ právneho a informačného portálu Slov-Lex dostupného na webovom sídle www.slov-lex.sk je Ministerstvo spravodlivosti Slovenskej republiky, Župné námestie 13, 813 11 Bratislava, tel.: 02 571 01 000, e-mail: helpdesk@slov-lex.sk.

Upozornenie: Obsah tohto dokumentu má informatívny charakter.